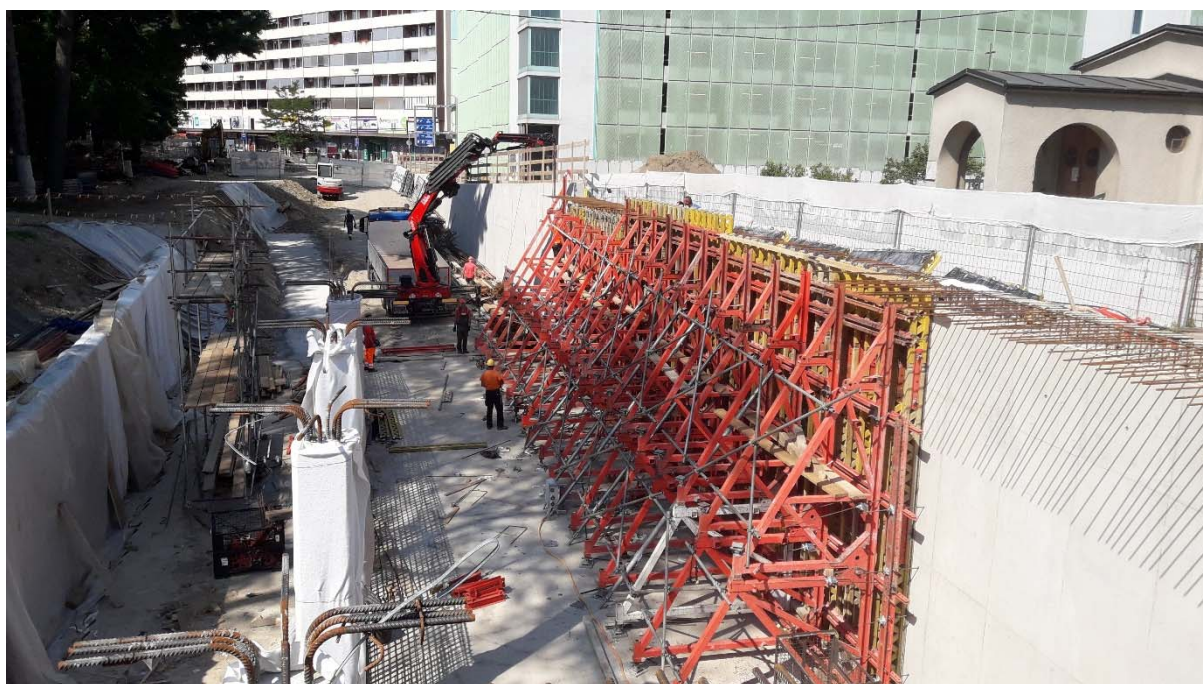


## OBJEKT: Izvedba podvoza na Ljubljanski ulici v Mariboru

### *Opis objekta:*

Gradnja podvoza pod železniško progo na Ljubljanski ulici v Mariboru, s katero smo začeli avgusta 2018, se je zaključila v letu 2020. Izgradnja podvoza je zajemala tudi trg oz. ploščad nad podvozom, nova perona železniškega postajališča z zavetiščem ter ostale komunikacijske povezave v neposredni okolici (ceste, pešpoti, kolesarske steze, intervencijske poti, parkovne poti ipd.). Dodatno je bila izvedena tudi zunanja ureditev pred objektom Jezuiti. Po zaključku del je bil urejen tudi neposreden dostop za pešce in kolesarje od kliničnega centra do nakupovalnega središča.



Projekt smo izvajali po terminskem planu, ki je bil prilagojen spremenjenim načrtom gradbenih konstrukcij objekta. Tako smo morali konstrukcijske elemente podvoza izvesti v krajšem času, kot je predvideval prvotni terminski načrt in spremeniti potek del za odvodnjavanje objekta.



V sklopu projekta na območju Ljubljanske in Masarykove ceste ter ulice Moše Pijade smo tako zgradili krožišče K2, kjer nam je glavni izziv predstavljal gost promet, ki je potekal v tem delu Maribora. Krožišče smo izvajali v treh fazah – tako smo prilagodili prometne poti in hkrati omogočili avtobusni promet ter nemoten dostop do bližnje garažne hiše pri UKC Maribor. V okviru tega dela projekta smo uredili tudi novo avtobusno postajo.



Objektu so piko na i dale arhitekturne rešitve; v sklopu zaključnih del smo na vsaki strani železniške proge uredili dve ploščadi, ki sta bili izvedeni z vzorci, ki izhajajo iz elementov bližnje okolice. Trg je višinsko razgiban s podestji, klančinami, lesenimi terasami in različnimi strukturami tlaka (štokan, krtačen, metličen beton ...).

Ob kapeli Jezusovega Srca ter žepnega parka, ki se navezuje na pot ob železnici, smo uredili še parkirišče. Ta povezuje bližnje nakupovalno središče in podvoz. Prav tako smo v Magdalenskem parku uredili vse parkovne poti, vključno z zamenjavo obstoječih klopi, izvedbo javne razsvetljave in novim košarkarskim igriščem ob Pupinovi ulici. Na južnem delu podvoza je na vzhodnem delu nastal tudi nov park, ki je namenjen bližnjim stanovalcem.

