




lesene fasade



Fasada je zunanji ovoj objekta, ki ima poleg dekorativno-vizualnega efekta še funkcijo zaščite konstrukcijskih sklopov. Fasada ščiti objekt pred zunanjimi vplivi, saj prevzema nase mehanske in vremenske obremenitve, kot so veter, dež, sneg, zmrzal, sončna sevanja,... Z izbiro ustrezne fasade in njene pravilne obdelave se doseže trajno zadovoljstvo.


Lesena fasada je primerna tako za družinske, kot tudi za javne objekte. Les je univerzalen, naraven, tradicionalen, trdoživ in trajen gradbeni material, ki združuje odlične fizikalne in mehanske lastnosti. Ker gre za naraven material je podvržen staranju, zato je pomembna njegova obdelava, vgradnja, konstrukcijska in kemična zaščita... Zaradi velike naravne odpornosti se za lesene fasade največ uporablja macesnov les.

Macesen ima visoke samozaščitne lastnosti, zato ga ni potrebno dodatno kemično zaščititi. Les naredi na površini oksidacijsko plast, ki ga učinkovito ščiti pred vremenskimi vplivi. Macesen s časom dobi sivo patino, kar je zgolj estetski učinek, ne vpliva pa na funkcionalnost in življenjsko dobo fasade.

Smreka na spada med posebej odporne drevesne vrste, zato je zanjo predpisana kemična zaščita. Prvi nanos je impregnacija, s katero ji podaljšamo trajnost in jo zaščitimo pred gnilobo, plesnijo in trohnobo. Po impregnaciji pa sledijo še trije nanosi tankoslojnih lazurnih premazov, v različnih niansah.

Cedra je ekskluzivna in trajna drevesna vrsta, ki ne potrebuje posebnega vzdrževanja. Les v zunanjem okolju dobi enakomerno sivo barvo. Cedra spada med najlažje iglavce.

f a s a d e



Lesena fasada se lahko namesti na vsako zunanjo steno, na nov ali že obstoječ objekt.

Montira se na leseno **podkonstrukcijo**, ki je v določenem rastru skozi toplotno izolacijo pritrjena na nosilno konstrukcijo.

Kakovost lesene fasade opredeljuje pravilna izbira drevesne vrste, natančna vgradnja in strokovna izvedba detajlov. Ob upoštevanju načel konstrukcijske zaščite in dejstva, da mora biti lesena fasada prezračevana, je skrb za trajnost lesenih fasad odveč.

Tipi lesenih fasad se razlikujejo po obliki, oz. profilu. Izbirati je možno med več osnovnimi tipi lesenih oblog, ki v kombinaciji z različnimi načini polaganja (horizontalno, vertikalno, poševno) ponujajo številne izvedbene možnosti.

Odvisno od tipa fasadne obloge, se izbirajo tudi **vogalni zaključki**. Vogalni zaključki pri horizontalnih fasadah zapirajo čelni les, pri vertikalnih fasadah pa imajo funkcijo povezovanja fasad preko vogala.

Medetažni spoj lesene fasade je izveden z alu. odkapom ali leseno dilatacijsko letvijo, ki teče okoli objekta in ima funkcijo zaščite pred vdorom vode v konstrukcijo. Medetažni spoj pa je lahko izveden tudi s preklopom fasad, ene preko druge.

f a s a d e

VPRAŠALNIK

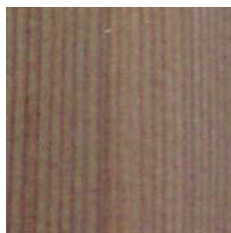
☐ lesena fasada

vrsta lesa

☐ macesen

☐ smreka

☐ cedra



premazi

☐ brez

☐ naravna olja

☐ grund
(impregnacija)

☐ lazura

☐ barva

tip fasade

☐ KR

☐ NWS

☐ WS

☐ GK

☐ RO



☐ horizontalna

☐ horizontalna

☐ horizontalna

☐ vertikalna

☐ horizontalna

☐ vertikalna

☐ vertikalna

dimenzije

☐ KR 25/165

☐ NWS 19/176

☐ WS 24/146

☐ GK1 19/176

☐ RO 28/50

☐ GK2 19/176
19/80

☐ RO 28/100

☐ GK3 19/176
19/50

☐ RO 24/70

☐ RO-PL

vogalni zaključki

☐ ECA

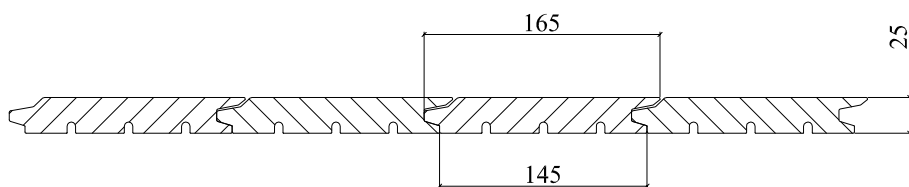
☐ ECB

☐ ECC

☐ ECD

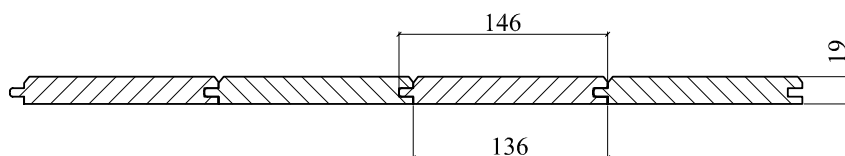


tehnični detajli



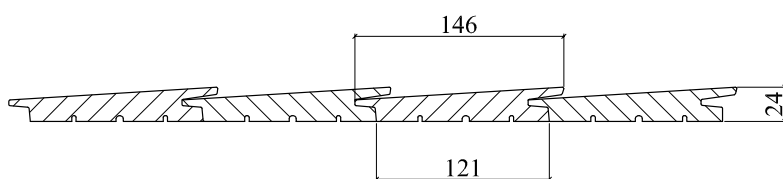
KR 25

HORIZONTALNA / VERTIKALNA
VOGALI: ECA, ECB, ECC



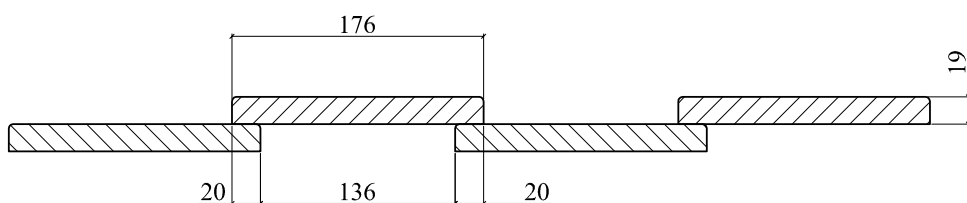
NF

HORIZONTALNA / VERTIKALNA
VOGALI: ECA, ECB, ECC



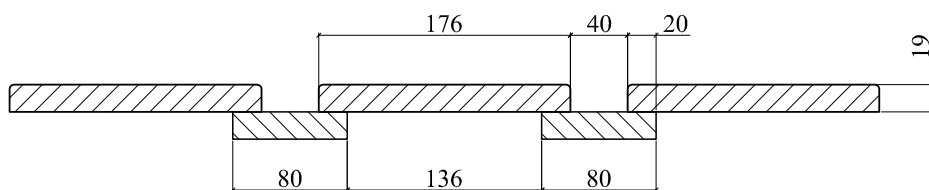
WS-24mm

HORIZONTALNA
VOGALI: ECB



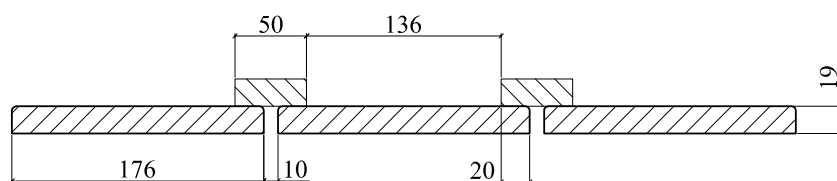
GK1

VERTIKALNA
VOGALI: ECD 1



GK2

VERTIKALNA
VOGALI: ECD 2



GK3

VERTIKALNA
VOGALI: ECD 2



Riko Hiše d.o.o.

Detajl:

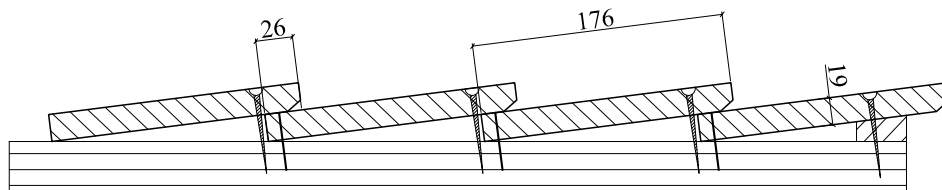
TIPI LESENIH FASADNIH OBLOG

Št. detajla:

140a/2010

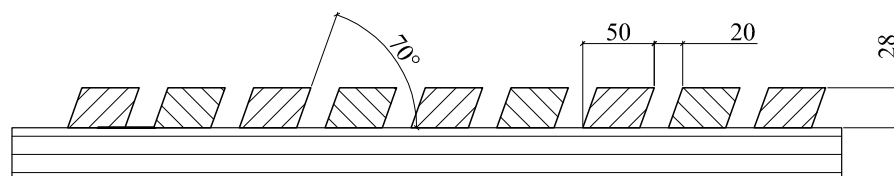
Merilo:

1:5



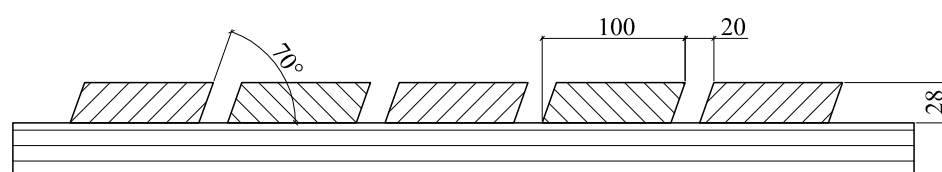
NWS

HORIZONTALNA
VOGALI: ECB



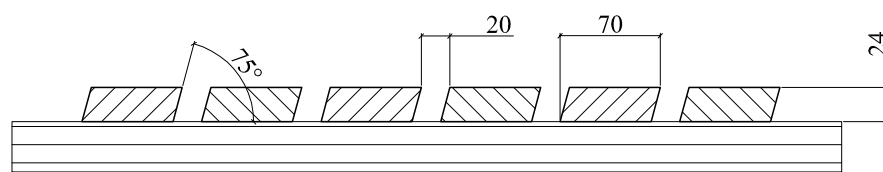
RO 28/50

HORIZONTALNA / VERTIKALNA
VOGALI: ECA, ECB



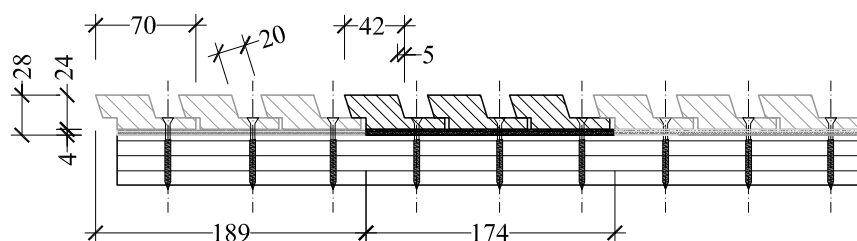
RO 28/100

HORIZONTALNA / VERTIKALNA
VOGALI: ECA, ECB



RO 24/70

HORIZONTALNA / VERTIKALNA
VOGALI: ECA, ECB



RO-PL

HORIZONTALNA
VOGALI: ECA, ECB



Riko Hiše d.o.o.

Detajl:

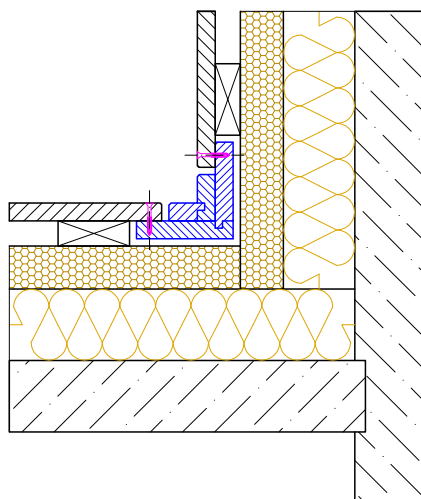
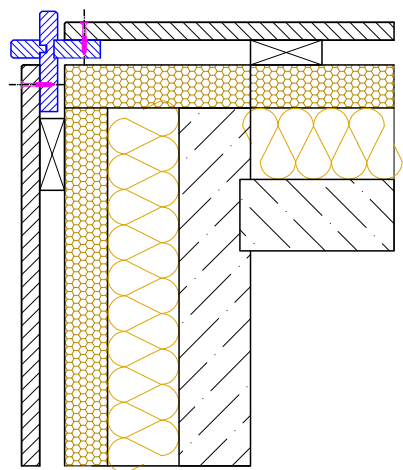
TIPI LESENIH FASADNIH OBLOG

Št. detajla:

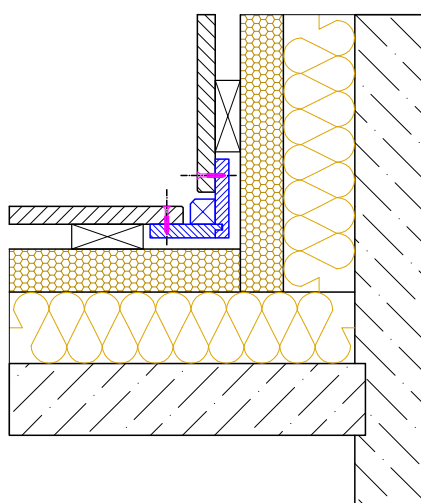
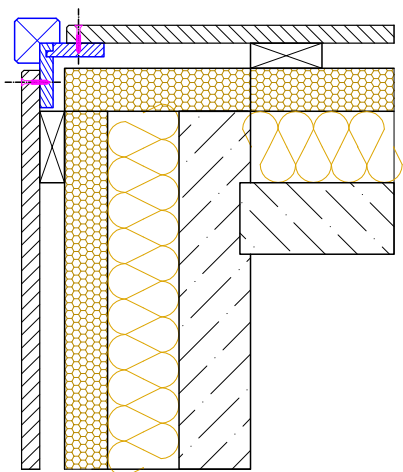
140b/2010

Merilo:

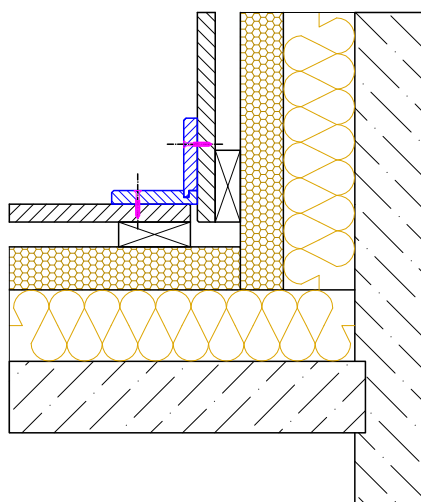
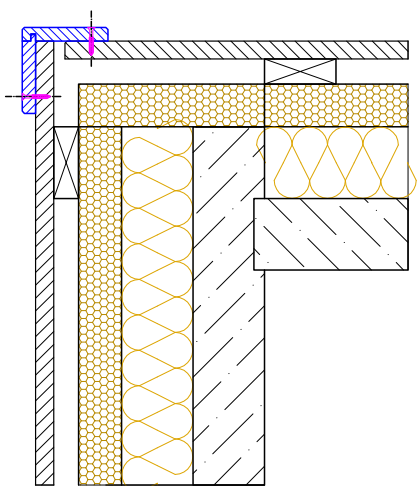
1:5



ECA



ECB



ECC



Riko Hiše d.o.o.

Detajl:

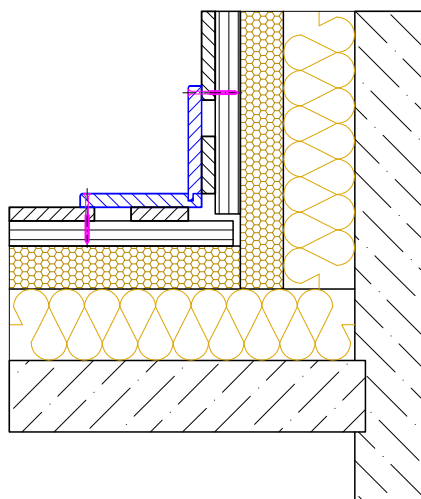
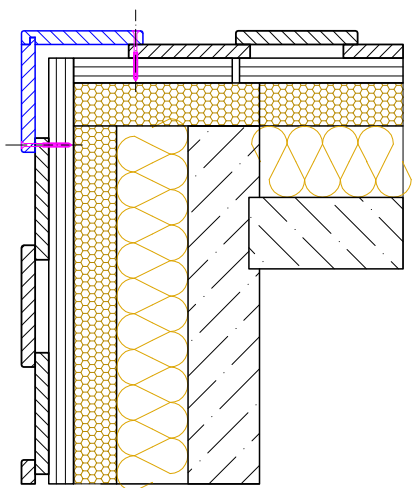
VOGALNI ZAKLJUČKI
lesena-lesena fasada

Št. detajla:

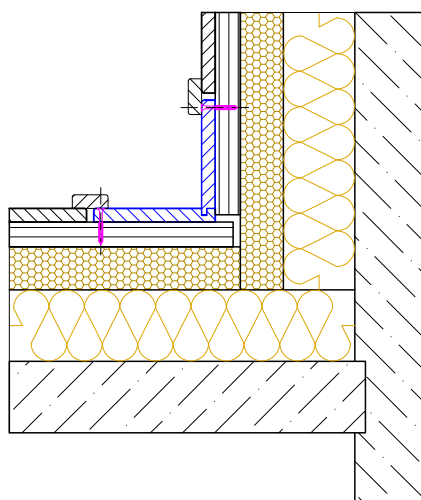
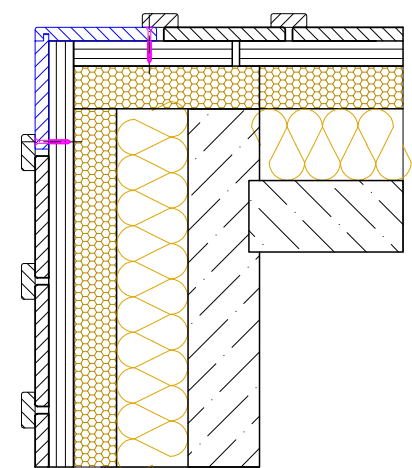
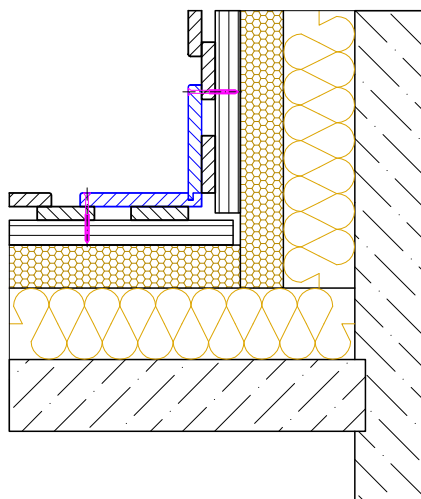
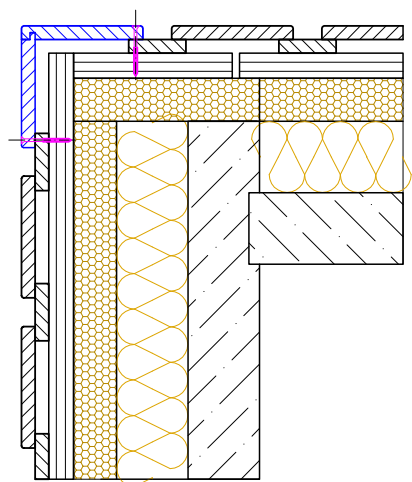
141a/2010

Merilo:

1:5



ECD



Riko Hiše d.o.o.

Detajl:

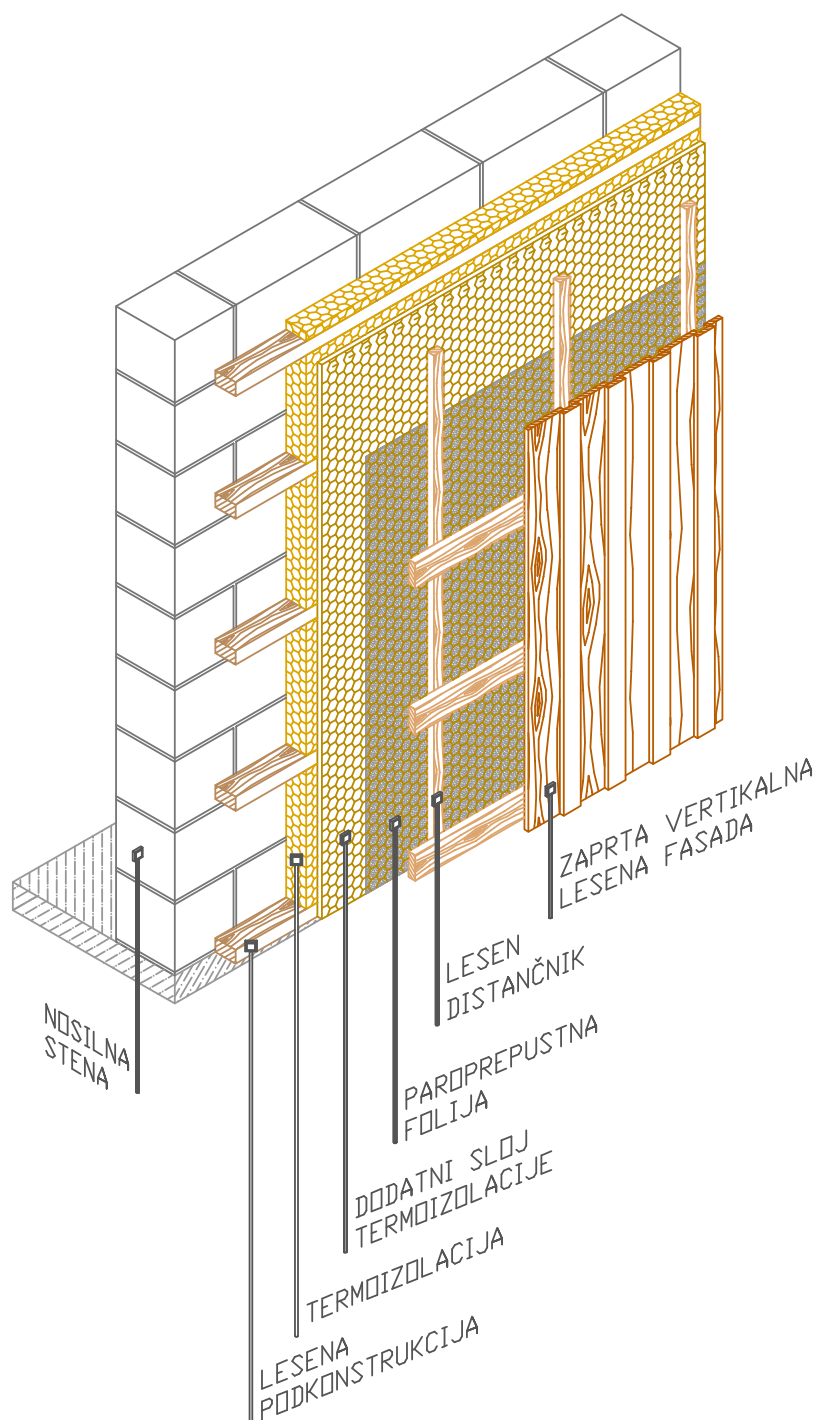
VOGALNI ZAKLJUČKI
lesena-lesena fasada

Št. detajla:

141b/2010

Merilo:

1:5



Riko Hiše d.o.o.

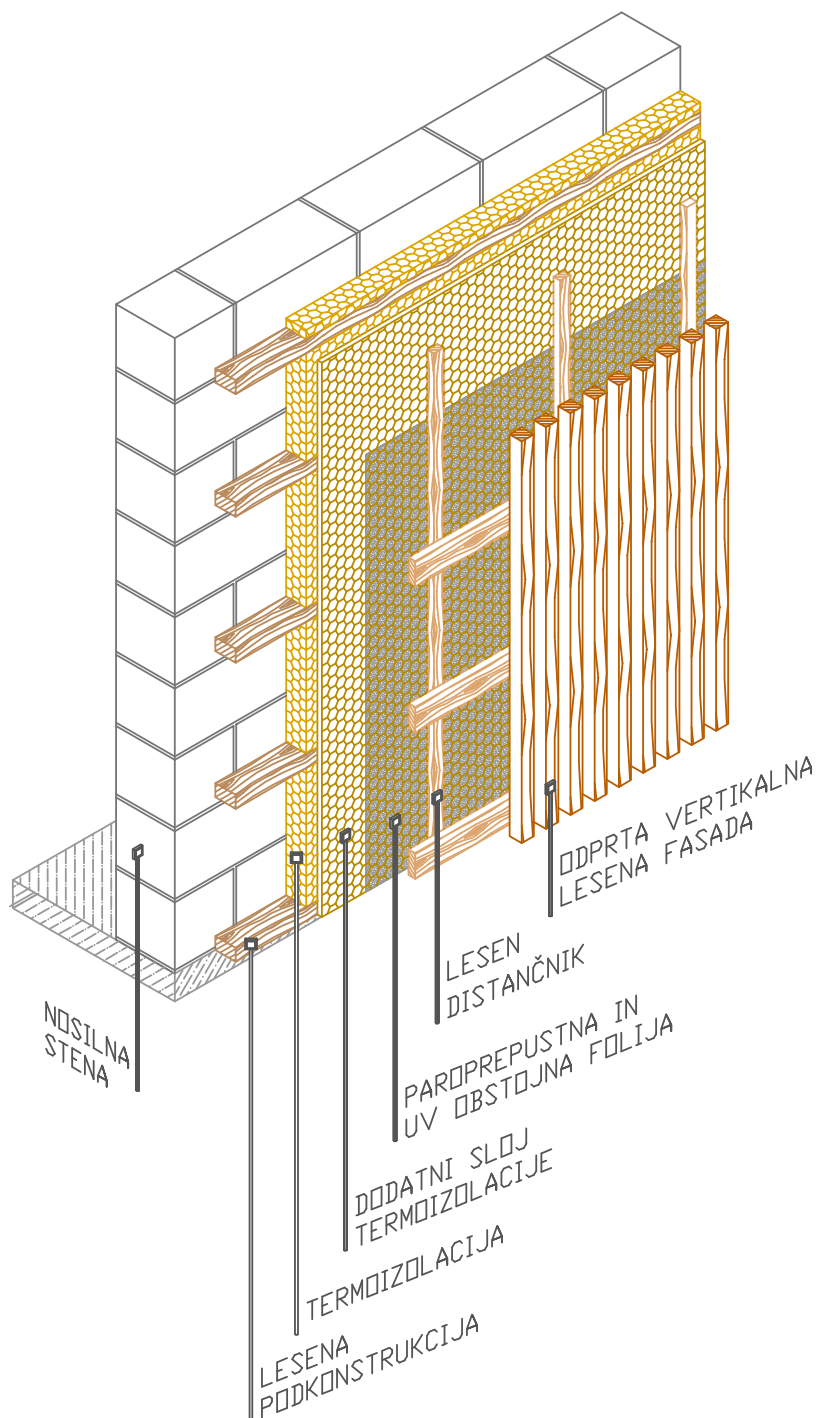
Detajl:

ZAPRTA VERTIKALNA FASADA
pritrjevanje na leseno podkonstrukcijo

Številka:

L-ZVF-01

Merilo:



Riko Hiše d.o.o.

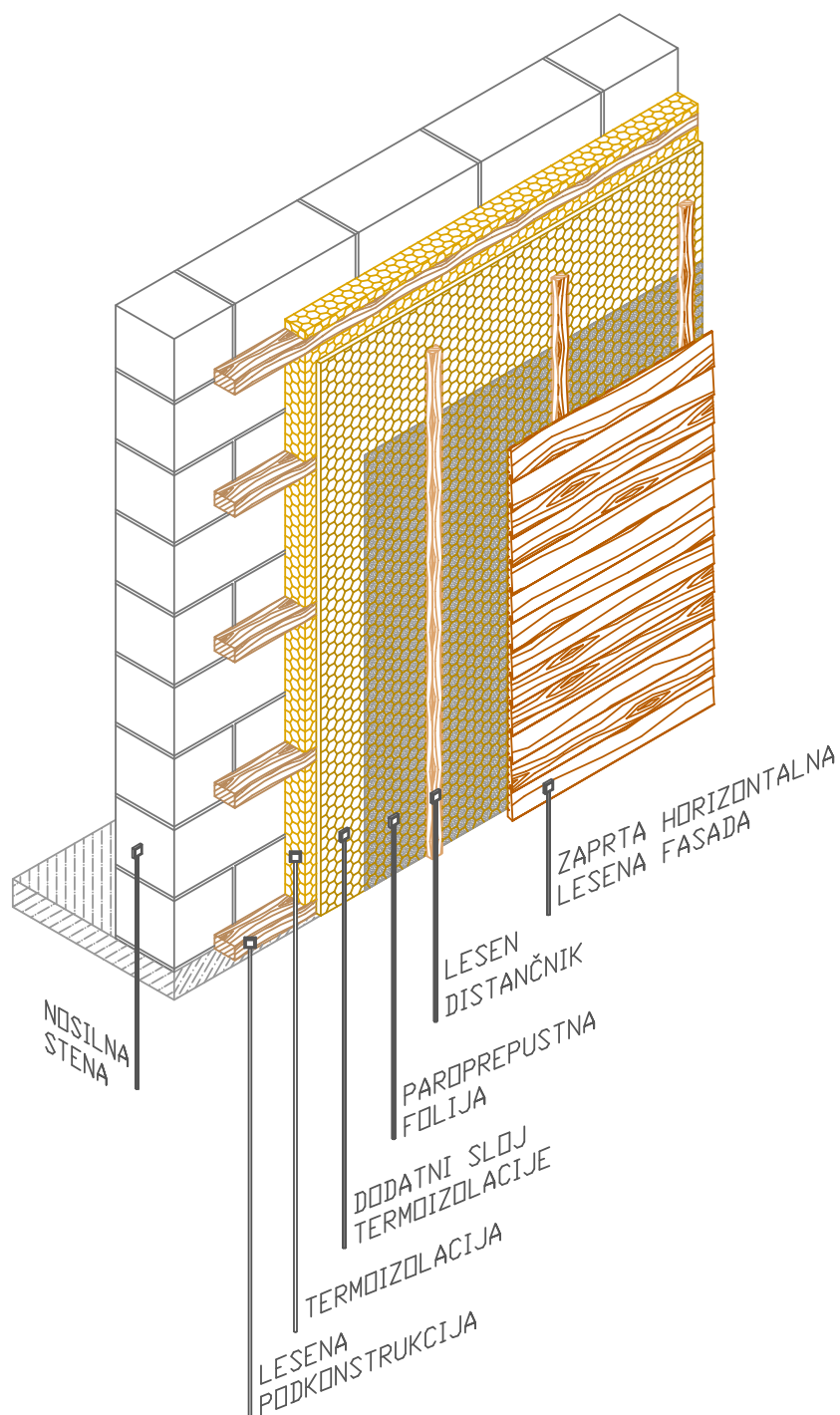
Detajl:

ODPRTA VERTIKALNA FASADA
pritrjevanje na leseno podkonstrukcijo

Številka:

L-OVF-01

Merilo:



Riko Hiše d.o.o.

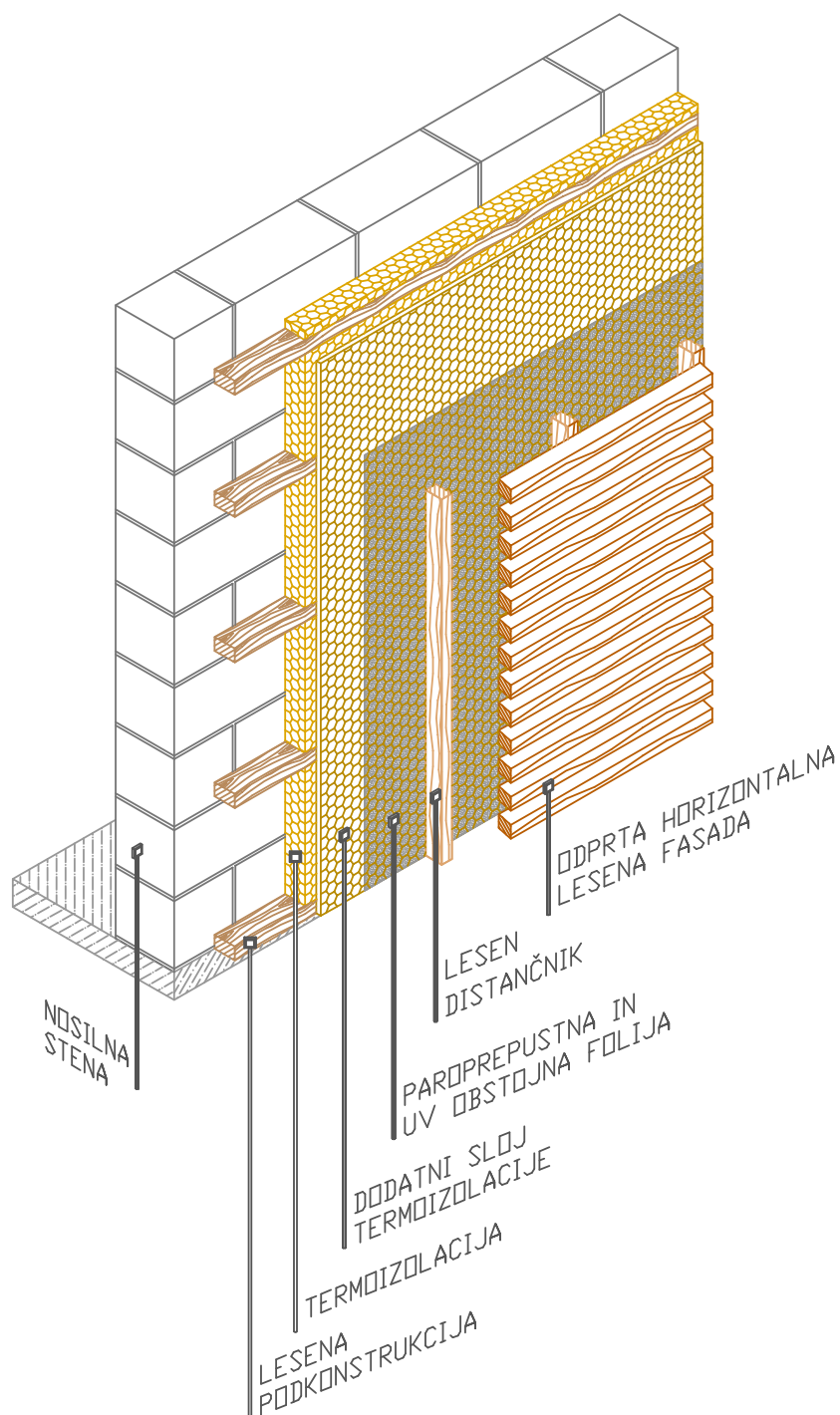
Detajl:

ZAPRTA HORIZONTALNA FASADA
pritrjevanje na leseno podkonstrukcijo

Številka:

L-ZHF-01

Merilo:



Riko Hiše d.o.o.

Detajl:

ODPRTA HORIZONTALNA FASADA
pritrjevanje na leseno podkonstrukcijo

Številka:

L-OHF-01

Merilo:



referenční objekti



lokacija: okolica Ljubljane, Slovenija
 arhitektura: Janez Koželj
 leto izgradnje: 2007

les: macesen (naknadno barvan)
 tip fasade: GK3
 vogalni zaključek: ECD

lokacija: okolica Ljubljane, Slovenija
 arhitektura: Bojan Kapelj
 leto izgradnje: 2007

les: macesen - nezaščiten
 tip fasade: RO 24/70 (H)
 vogalni zaključek: po naročilu



lokacija: okolica Ljubljane, Slovenija
 arhitektura: Zala Kos & Jožica Kuntarič
 leto izgradnje: 2004

les: macesen - nezaščiten
 tip fasade: RO 28/50 (H); RO 28/100 (V)
 vogalni zaključek: -



lokacija: Ljubljana, Slovenija
arhitektura: Jani Vozelj
leto izgradnje: 2006

les: macesen - nezaščiten
tip fasade: RO 60/60 (H)
voglani zaključek: polkrožne lamele



lokacija: Genome Campus, Hinxton,
Cambridge, Anglija
arhitektura: NBBJ: Chiaki Tomita
leto izgradnje: 2007

les: macesen - nezaščiten
tip fasade: po naročilu - RO 25/35 (V)
voglani zaključek: ECB



lokacija: London, Anglija
arhitektura: Architects in Residence
leto izgradnje: 2006

les: macesen - nezaščiten
tip fasade: RO 28/100 (H,V)
voglani zaključek: -





lokacija: Trebnje, Slovenija
arhitektura: Tomaž Slak & Klemen Vodnik
leto izgradnje: 2007

les: macesen - nezaščiten
tip fasade: RO 28/100 (H)
vogalni zaključek: -

lokacija: okolica Ljubljane, Slovenija
arhitektura: Tomaž Slak & Klemen Vodnik
leto izgradnje: 2007

les: macesen - nezaščiten
tip fasade: RO 19/170 (H)
vogalni zaključek: -



lokacija: okolica Ljubljane, Slovenija
arhitektura: Alenka Kragelj Eržen
leto izgradnje: 2005

les: macesen - nezaščiten
tip fasade: NWS; RO 24/70
vogalni zaključek: ECB





lokacija:
Grosuplje, Slovenija
arhitektura: Petra Čeferin
leto izgradnje: 2004

les: macesen - nezaščiten
tip fasade: WS
vogalni zaključek: ECB



lokacija: Slovenske Konjice, Slovenija
arhitektura: Jože Komerički
leto izgradnje: 2004

les: macesen - nezaščiten
tip fasade: KR
vogalni zaključek: ECB



lokacija: Ljubljana, Slovenija
arhitektura: Kaja Lipnik Vehovar
leto izgradnje: 2005

les: macesen - nezaščiten
tip fasade: RO 24/70 (H)
vogalni zaključek: -





lokacija: Bordeaux, Francija
leto izgradnje: 2006

les: macesen - nezaščiten
tip fasade: GK1 (V); KR (H)
vogalni zaključek: ECB

lokacija: Modena, Italija
arhitektura: ZPZ Partners
leto izgradnje: 2004

les: macesen - nezaščiten
tip fasade: KR (H)
vogalni zaključek: polkrožen (po naročilu)



lokacija: Como, Italija
arhitektura: Carlo Rivi, Eugenio Castiglioni
leto izgradnje: 2006

les: macesen - nezaščiten
tip fasade: WS (H)
vogalni zaključek: ECA



lokacija: Stockholm, Švedska

arhitektura: Olle Rex

leto izgradnje: 2006

les: cedra - nezaščiten

tip fasade: RO 19/95 (H)

vogalni zaključek: -



lokacija: Åre, Švedska

arhitektura: Svanström Scherrer

leto izgradnje: 2006

les: smreka barvana (črno)

tip fasade: KR (H)

vogalni zaključek: ECB



lokacija: Coln Water Park, Cotswolds, VB

arhitektura: Phillipe Starck & YOO arch.

leto izgradnje: 2007

les: macesen - nezaščiten

tip fasade: RO 28/50 (H), NWS 19/176 (H)

vogalni zaključek: ECB





lokacija: Maribor, Slovenija
 arhitektura: Arhitekturni biro Marinič
 leto izgradnje: 2009

les: cedra - nezaščiten
 tip fasade: po naročilu
 vogalni zaključek: ECB

lokacija: okolica Celja, Slovenija
 arhitektura: Superform
 leto izgradnje: 2008

les: macesen - nezaščiten
 tip fasade: po naročilu
 vogalni zaključek: -



lokacija: Bled, Slovenija
 arhitektura: Ravnikar Potokar d.o.o.
 leto izgradnje: 2008

les: cedra - nezaščiten
 tip fasade: po naročilu
 vogalni zaključek: -



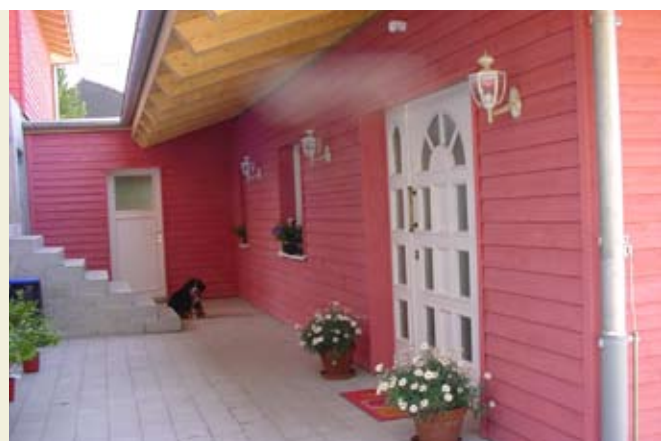


lokacija: Ljubljana, Slovenija
arhitektura: Jani Vozelj, Spatio d.o.o.
leto izgradnje: 2000

les: smreka barvana (siva)
tip fasade: NF (H)
vogalni zaključek: ECB

lokacija: Zürich, Švica
leto izgradnje: 2007

les: smreka barvana (roza)
tip fasade: WS (H)
vogalni zaključek: ECB



lokacija: Ulm, Nemčija
leto izgradnje: 2001

les: smreka barvana (rdeča in bela)
tip fasade: GK1 (V)
vogalni zaključek: ECD





lokacija: Kranjska Gora,
Slovenija
arhitektura: Mladen Treppo
leto izgradnje: 2000

les: smreka barvana (rdeča)
tip fasade: WS (H)
voglalni zaključek: ECB



RESTAVRACIJA IN & OUT
lokacija: Faenza, Italija
leto izgradnje: 2002

les: smreka barvana (bela)
tip fasade: WS (H)
voglalni zaključek: ECB



lokacija: Pescara, Italija
arhitektura: Giuseppe Ranieri
leto izgradnje: 2005

les: smreka barvana (bela) in macesen - nezaščiten
tip fasade: WS (H)
voglalni zaključek: ECB





Riko Hiše d.o.o.

Sedež podjetja: Bizjanova 2, 1000 Ljubljana, Slovenija
Proizvodnja/prodaja: Lepovče 23, 1310 Ribnica, Slovenija

T +386 (0)1 8372 611 F +386 (0)1 8369 936 E info@riko-hise.si W www.riko-hise.si